

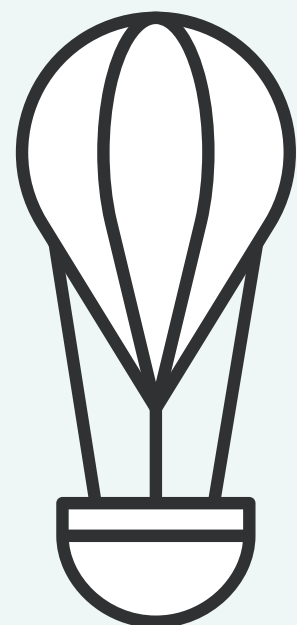
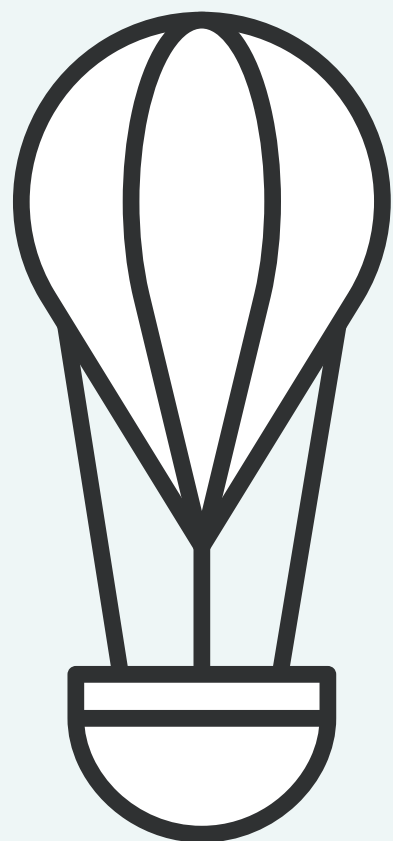


リンクル株式会社

お仕事相談会企業PRセミナー

2023.2.23





- 01 会社概要
- 02 事業について
- 03 リンクル株式会社の魅力
- 04 求める人物像

目次



OUR
PROFILE
01
会社概要



会社名 リンクル株式会社

代表 代表取締役 遠藤義文

設立 2015年12月25日

社員数 31名 (2023年2月現在)

社名の由来 Linkle⇒Link Peopleの造語



マスコットキャラクター
おこしちゃん

リンクル株式会社の経営ビジョン

非日常的空間

とにかく楽しいの追及

ドキドキの非日常的な空間の提供

技術・知識

有資格者による

確固たるサービス

ゆとりと充実

ゆとりのある勤務体制で
日常生活から充実することが
大切という考え

最後の砦

利用者様に合わせた臨機応変な対応
利用者様にとっての最後の砦

OUR BUSINESS

02



事業内容

事業所の種類

デイサービスおこしやす

2016年4月～

長時間のご利用者様向き

利用定員：32名



- 通常規模のデイサービス
- 利用者様を飽きさせない
充実したサービスメニュー
- 入浴、リハビリ、食事付き

デイサービスゆるり

2022年10月～

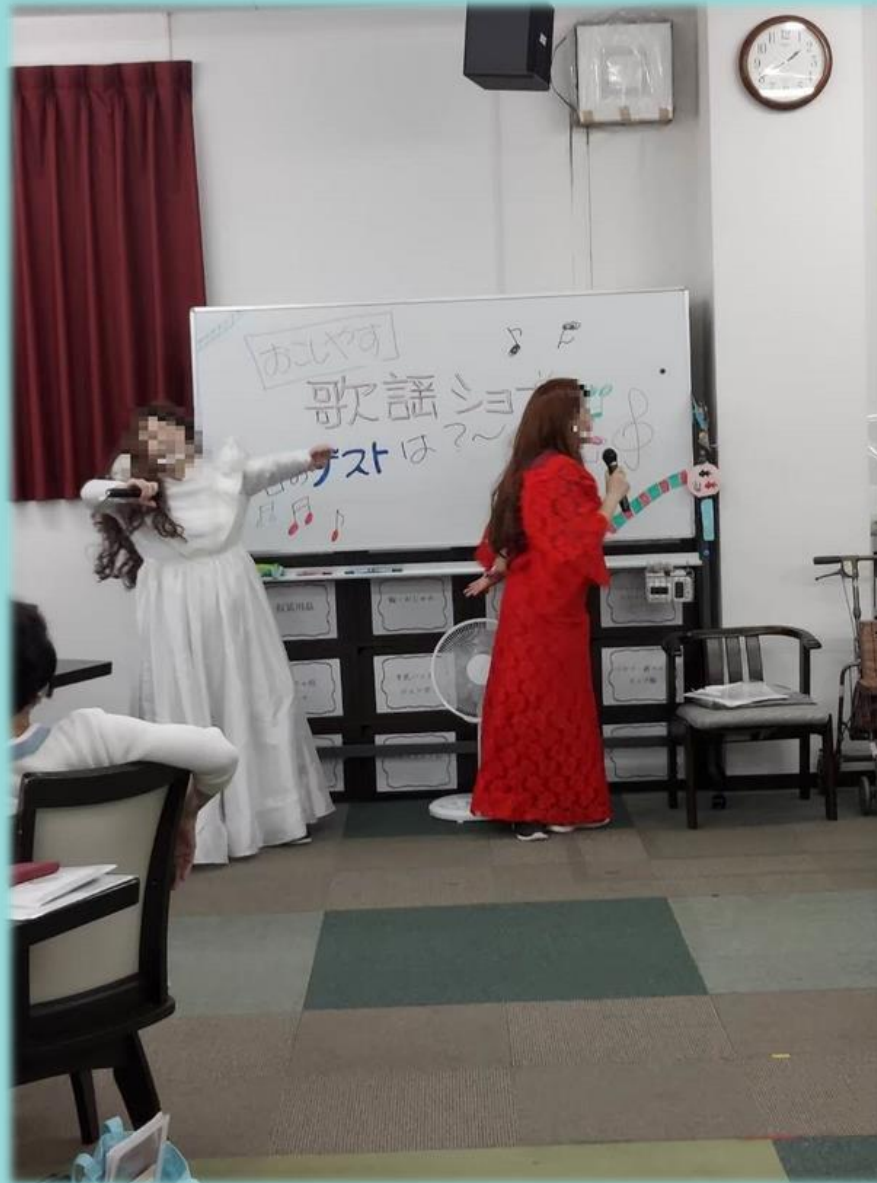
短時間のご利用者様向き

利用定員：10名



- 古民家をリノベーションした
入浴特化型デイサービス
- 短時間の1日2部制
- 入浴、リハビリ、食事付き

おこしやすの様子



職員による歌謡ショー



毎月恒例！とんとん紙相撲の様子

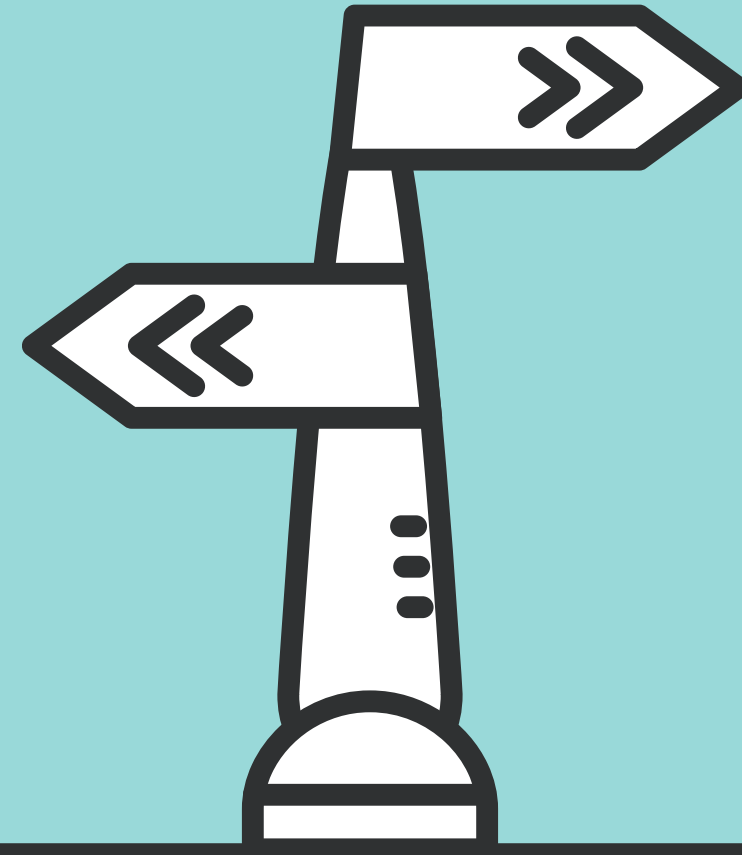


ゆるりの雰囲気



OUR
ATTRACTION

03



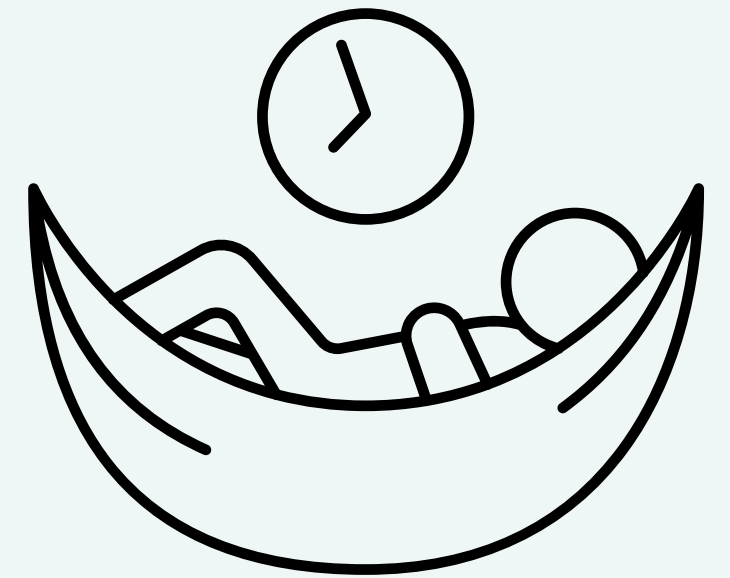
会社の魅力

リンクル株式会社の魅力



- ・ 週休 3 日制の導入

- ・ 固定された担当業務



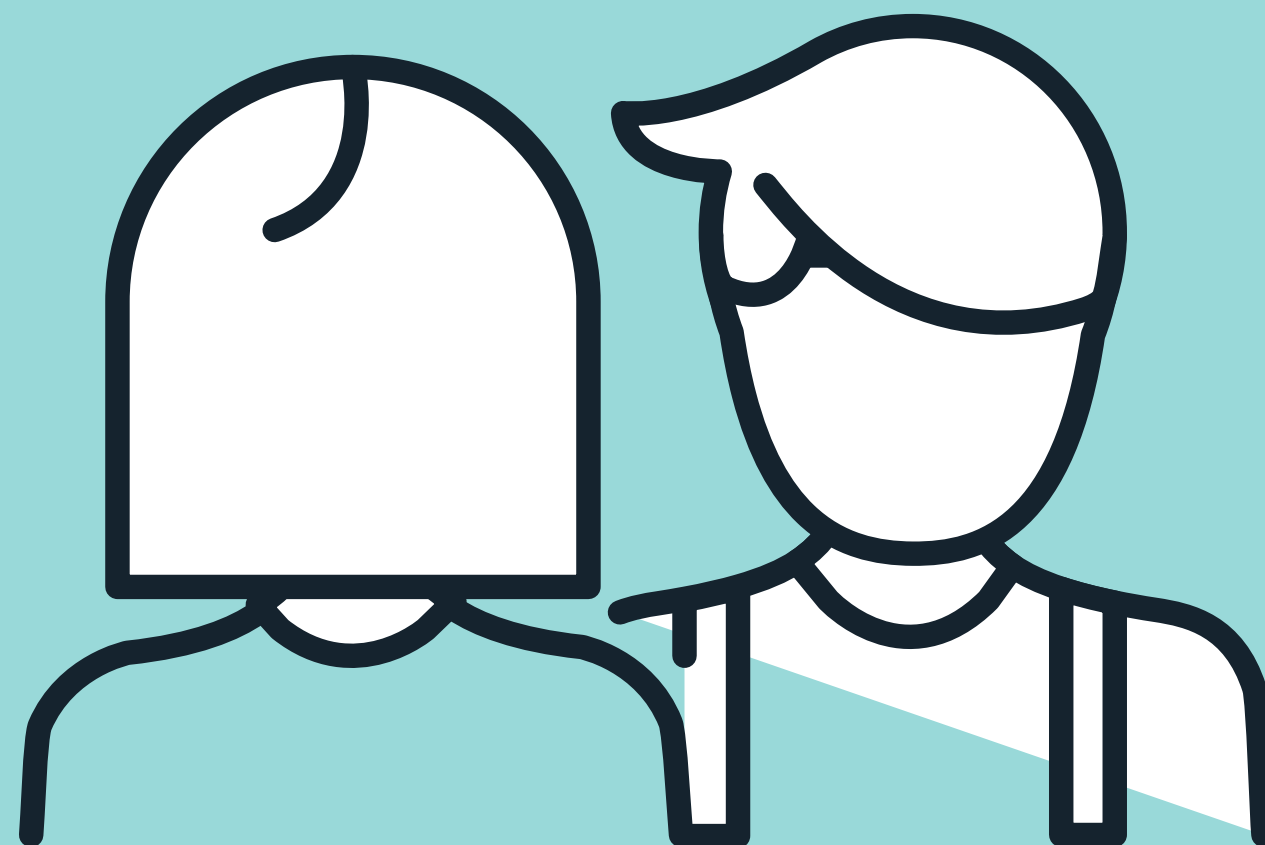
- ・ 従業者の年齢層が広く、馴染みやすい会社

(無資格の方にも費用や休暇面で資格支援あり)

PROCESS

04

求める人物像



求める人物像

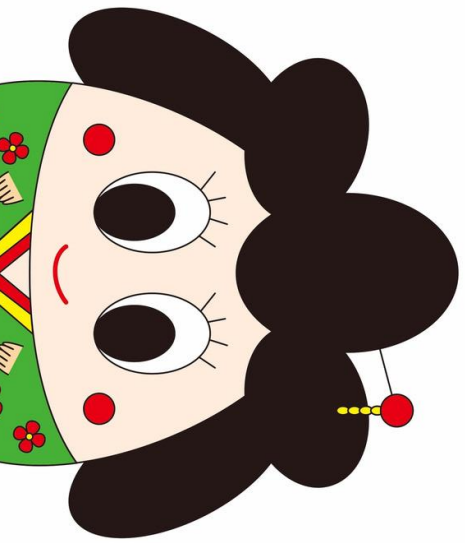


- チームワーク力があり、協調性のある方
- 人とのコミュニケーションを大事にできる方
- 現在、自宅で介護をしている方
今後、介護を私生活に活かしたいと思う方

募集する職種



- 送迎職員
- 介護職員（おこしやす）
- 介護職員（ゆるり）



ご清聴ありがとうございました。

ご応募お待ちしております！

